

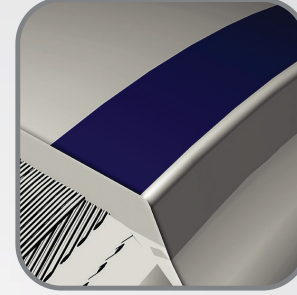
PROMETEON

Daha iyi performans için, en yeni Prometeon teknoloji çözümleri.



SIRT HAMUR YAPISI

Sıcaklık oluşumunu azaltarak karkasın yapısal bütünlüğünü ve yakıt tasarrufunu destekleyen yeni hamur yapısı, aynı zamanda üstün ıslak zemin tutuş performansı sağlar.



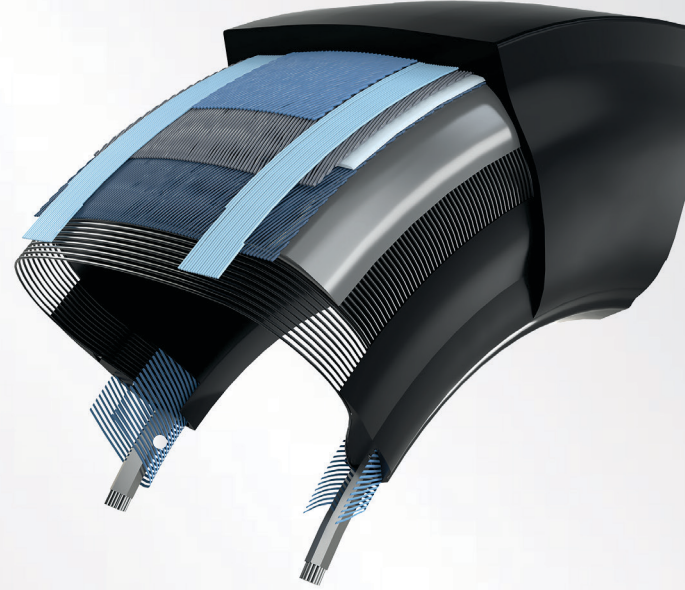
YENİLİKÇİ OMUZ BLOKLARI

Optimize edilmiş zemin temas basıncı dağılımı ile düzenli aşınma ve kilometre performansını garanti eder.



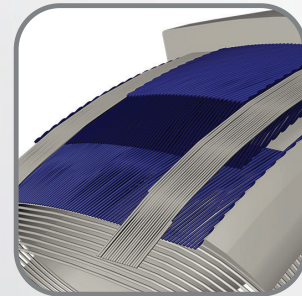
SÜPER YÜKSEK GERİLİMLİ KUŞAK KORDU

Bu yapı, yüksek esneklik, daha üstün yapısal bütünlük ve yaşlanmaya karşı direnç sunarken, korozyonun yayılmasını önler.



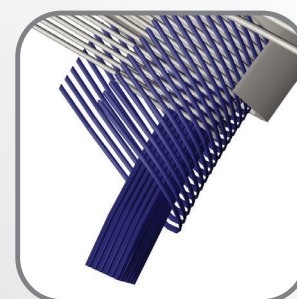
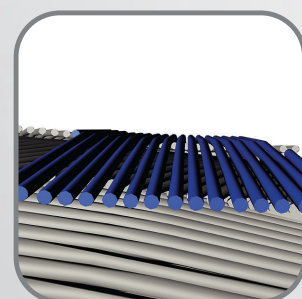
DÜŞÜK ENERJİ DAĞILIMI KUŞAKLARI

Ağırlık dağılımını optimize edip, enerji kaybını düşürerek, düşük dönme direncini garanti eden yenilikçi kuşak yapısı.



SARMAL YAPIDAKİ ÇELİK TEL

Daha büyük çelik tel yarıçapları sayesinde lastiğin dayanıklılığı ve ömrünü artırarak, kullanıcılara daha düşük toplam sahip olma maliyeti sunar.



İÇ İÇE GEÇMİŞ TOPUK

İç içe geçmiş topuk yapısı yeni dikdörtgen çelik tek geometrisi ile birleşerek, lastiğin yaşam döngüsü boyunca üstün dayanıklılık, artırılmış esneklik ve topuğun janta daha iyi oturmasını sağlar.

| H02 PROFUEL STEER | | | | | | | | REGULASYON EU 2020/740 - Etiket Parametreleri | | | | |
|-------------------|------------------------|----------------------|----------|----------------|--------------------|----------------|---------------|---|-----|-----|------|---|
| EBAT | YÜK ENDEKSİ / HIZ KODU | KESİT GENİŞLİĞİ (mm) | ÇAP (mm) | SABİT ÇAP (mm) | DÖNME ÇEVRESİ (mm) | JANTLAR (*) | ISARETLEMELER | (1) | (2) | (3) | | |
| 315/70 R 22.5 | 158/150 L (156 M) | 313 | 1004 | 464 | 3062 | 9.00 9.75 | M+S | A | B | A | 67dB | V |
| 315/80 R 22.5 | 158/150 L (156/150 M) | 316 | 1074 | 499 | 3276 | 9.00 9.75 | M+S | A | B | A | 71dB | V |
| 385/55 R 22.5 | 160 K (158 L) | 383 | 993 | 463 | 3009 | 11.75 12.25 | M+S | A | B | A | 71dB | V |
| 385/65 R 22.5 | 164 K (158 L) | 381 | 1078 | 499 | 3266 | 11.75 12.25 | M+S HL | A | B | A | 71dB | V |
| H02 PROFUEL DRIVE | | | | | | | | | | | | |
| 315/70 R 22.5 | 158/150 L (156 M) | 314 | 1009 | 466 | 3077 | 9.00 9.75 | M+S | A | B | A | 72dB | V |
| 315/80 R 22.5 | 158/150 L (156/150 M) | 316 | 1076 | 501 | 3282 | 9.00 9.75 | M+S | A | B | B | 73dB | V |

* Altı çizili olan jant ölçülen janttır. (1) Yakıt verimliliği sınıfı (2) ıslak tutuş sınıfı (3) Dış dönme gürültü sınıfı

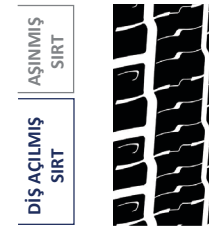
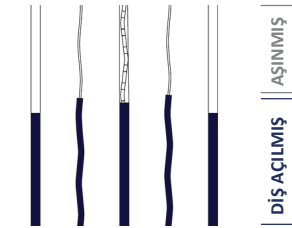
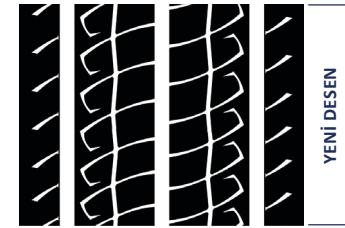
Karda Tutuş/ 3PMSE Markalaması



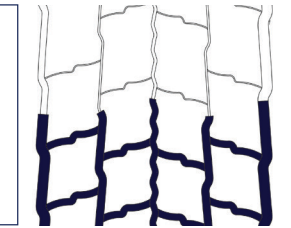
RADYO FREKANSI İLE KİMLİKLENDİRME. Lastiğin içine entegre edilerek lastik yönetimi ve takip sistemlerine basit tanımlama ve kolay bağlantı imkanı sağlayan RFID, SGTIN 96 standartlarına göre ISO uyumlu benzersiz lastik tanımlayıcı bilgileri içerir.

DİŞ AÇMA

H02 PROFUEL STEER



H02 PROFUEL DRIVE



Maksimum dış açma derinliği: 2,5 mm Maksimum dış açma genişliği: 8 mm

SPONSORLUKLARIMIZ



BİZİ TAKİP EDİN



Daha fazla bilgi için prometeon.com

PROMETEON

PROFESYONELLER İÇİN LASTİK.

SERIE 02

YENİ BİR ÇAĞ BAŞLIYOR.



H02 PROFUEL

VERİMLİLİK \ DAYANIKLILIK \ GÜVENLİK

PROMETEON

PROFESYONELLER İÇİN LASTİK.

PROMETEON
PROFESYONELLER İÇİN LASTİK.

PROMETEON
PROFESYONELLER İÇİN LASTİK.

H02 PROFUEL

Verimlilik
En iyi performans ve filo işletme maliyetlerini optimize etmek amacıyla tasarlanan uzun yol taşımacılığında yeni nesil lastikler - A Yakıt Verimliliği Etiket Değeri

Dayanıklılık
Yenilikçi sırt deseni, yeni sırt hamur karışımı ve yenilenen karkas yapısı, düzenli aşınmayı, kilometre performansını ve kaplanabilirliği artıracak şekilde geliştirilmiştir.

Güvenlik
Her mevsim, en zorlu yol koşullarında dahi mükemmel yol tutuşu, çekiş ve ıslak zemin frenleme performansı B ıslak zemin yol tutuşu etiket değeri ve 3PMSF markalaması ile onaylanmıştır.

 **1,4 l / 100km⁽¹⁾**
önceki seriye göre daha düşük yakıt tüketimi

 **465 Bin € / yıl⁽²⁾**
Uzun yol taşımacılığı yapan orta ölçekli bir filo için yakıt maliyeti tasarrufu

 **702 ton / yıl⁽²⁾**
Karbon ayak izini düşürmek için azaltılmış CO2 salınımı

H02 PROFUEL STEER

Yenilikçi sırt deseni **düzenli aşınmayı** destekler.

Yüksek yoğunluklu ve derin lamelleri ile yeni desen geometrisi, maksimum güvenlik için, mükemmel **ıslak zemin frenleme ve karda yol tutuşu performansını** garanti eder.

Merkezi kanallarda bulunan taş iticiler, taş sıkışmalarını önleyerek, **dayanıklılığı ve kaplanabilirliği** destekler.

İdeal sırt sertliği için geliştirilmiş orta kanallar, **üstün kilometre performansını** garanti eder.

Geniş omuz kanalları, **artırılmış yol tutuşu ve etkin su tahliyesi** sağlar.



H02 PROFUEL DRIVE

HGE - Geliştirilmiş Yüksek Yol Tutuş Teknolojisi (Prometeon Patentli) ve Yenilikçi kanal tasarımı, lastiğin ömrü boyunca yol **tutuşu performansını** destekler ve daha konforlu bir sürüş için **düşük ses seviyesi** sağlar.

Yoğun sırt blok tasarımı, **konfor ve kilometre performansından ödün vermeden, düşük dönme direnci ve düzenli aşınmayı** destekler.

Yeni omuz blokları, yüksek **çekiş** performansı ve **etkin su tahliyesi** sağlar.

Yüksek yoğunlukta ve **yenilikçi derin lameller; üstün çekiş, ıslak zemin frenleme ve karda çekiş** performansı için tasarlanmıştır.



(1) H02 Profuel serisi (385/55 R22.5 ön aks ve 315/70 R22.5 çeker aks) ve treyler aksında 385/55 R22.5 kullanan 4x2 çekici ve semitreyler kombinasyonu ile bir önceki seri yakıt verimliliği segmenti H:01 Energy karşılaştırması sonucunda ortaya çıkan VECTO hesaplamasına istinaden

(2) Aşağıdaki değerler temel alınarak tüm bir filo için öngörülen CO2 azaltımı ve yakıt maliyeti tasarrufu

• 150 çekici ve 150 semitreylerden oluşan filo
• Kamyon başına yıllık 130.000 km yol
• Ortalama dizel fiyatı: 1,7 Euro/litre