

R02 PRO TRAILER PLUS						AB LASTİK ETİKETİ						
ÖLÇÜ	YÜK İNDEKSİ/ HIZ KODU	KESİT GENİŞLİĞİ (mm)	ÇAPI (mm)	YARI ÇAPI (mm)	ÇEVRESEL UZUNLUĞU (mm)	JANTLAR (1)	İŞARETLEMELER	(1)	(2)	(3)	(4)	
385/65 R 22.5	164 K (158 L)	384	1085	491	3309	11.75 12.25	M+S FRT (4)	B	B	A	68 dB	✓
385/55 R 22.5*	164 K	384	1001	466	3033	11.75 12.25	M+S FRT (4)	B	A	A	70 dB	✓

\* Ölçümler altı çizili jant ile yapılmıştır. (1) Yakıt verimliliği sınıfı (2) Islak yol tutuş sınıfı (3) Dış gürültü sınıfı (4) Karda tutuş / 3PMSF işareti (4) Serbest Dönen Lastik \*R02 Pro Trailer

**RADYO FREKANSI TANIMLAMA CİHAZI.** RFID çipi lastiğin içine entegre edilmiştir ve basit tanımlama özelliği ile birlikte lastik yönetim ve takip sistemlerine kolay bir şekilde bağlantı kurulmasına olanak sağlar. SGTIN96 standardına göre ISO kodlu benzersiz lastik tanımlaması içerir.



### DIŞ AÇMA



Maksimum dış açma derinliği: 3 mm • Maksimum dış açma genişliği: 8 mm



### Bizi takip edin



Daha fazlasını keşfedin [prometeon.com](http://prometeon.com)

**PROMETEON**  
Profesyoneller İçin Lastik Çözümleri



# R02 PRO TRAILER PLUS

**GELECEK ŞİMDİ BAŞLIYOR.**  
Uzun Ömürlü. Çok Yönlü. Sürdürülebilir.



**İnsanlık tarihi yenilikler, dönüm noktaları ve yeni ufuklar barındırır.**

Bugün, Prometeon teknolojisi yeni R02 PRO Trailer Plus serisi ile karayolu taşımacılığını yeni bir düzeye taşıdı. Son teknoloji ürünü olan bu lastikler hem otoyol hem de bölgesel kullanıma uygun şekilde tasarlandı. Her hava koşuluna uygun bu lastikler sağlamlık, dayanıklılık ve verimlilik arasında mükemmel bir denge oluşturuyor. **Gelecek şimdi başlıyor.**

**PROMETEON**  
Profesyoneller İçin Lastik Çözümleri

Copyright (C) 2022 Prometeon Tyre Group S.R.L. Pirelli Logosu Ticari Markası Pirelli & C. S.P.A.'ya Aittir. Ve Lisansı Altında Kullanılır

Copyright (C) 2022 Prometeon Tyre Group S.R.L. Pirelli Logosu Ticari Markası Pirelli & C. S.P.A.'ya Aittir. Ve Lisansı Altında Kullanılır.

**RO2 PRO**  
TRAILER PLUS

### Çok yönlülük

Hem bölgesel hem de uzun yol taşımacılığı için tüm yollarda ve her mevsimde üstün performans ve yüksek güvenlik standartları için tasarlanmış en yeni nesil lastikler. Her mevsime uygunluğu ıslakta tutunma sınıfında B etiket değeri ve "Alpine" veya "3 Tepeli Dağ ve Kar Tanesi" (3PMSF) markalaması ile sağlanmaktadır.

### Dayanıklılık

Yenilikçi sırt deseni ve yeni kauçuk formülasyonu, sağlamlığı ve kilometre performansını artırmak ve kaplanabilirliği desteklemek için tasarlanmıştır.

### Ekstra yük kapasitesi

Yeni güçlendirilmiş karkas yapısı sayesinde aks başına 10 tona kadar taşıma kapasitesi sağlar.

Prometeon'un en son tasarım ve malzeme yenilikleri sayesinde yeni nesil performans mümkün hale geldi.



Yenilikçi PRO Grip Environment Approach teknolojisi ile geliştirilen taban hamur bileşimi sayesinde lastiklerin verimlilikleri ve güvenliği artarken çevreye olan etkisi de azalır.



Süper Yüksek Esnek Kuşak teknolojisi ile hem yüksek esneklik hem de oksitlenme oluşumu ve yayılmasını önler.

- Üstün yapısal bütünlük
- Yorulmaya karşı yüksek direnç



Güçlendirilmiş iç içe geçmiş Topuk ve birleştirilmiş yeni dikdörtgen geometrisine sahip çelik teller şunları sağlar ;

- Yüksek esneklik
- Ağır yüklerle karşı üstün direnç
- Tüm yaşam döngüsü boyunca üstün uzun ömür



Yeni Yüksek Mukavemetli 4 Kuşak yapısı karkas esnekliği ve yüksek yapısal dayanıklılık sayesinde bunlar elde edilir:

- Artırılmış lastik ömrü
- Düzenli aşınma
- Aşındırıcı zeminlerde dahi üstün yol tutuşu



Sarmal Yapıdaki Çelik Tel teknolojisi ile daha büyük çelik tel yarıçapları sayesinde kullanıcılara daha düşük toplam sahip olma maliyeti sunar.

- Yüksek dayanıklılık
- Uzun lastik ömrü

**PROMETEON**  
mühendisliği



KİLOMETRE PERFORMANSI



DÜZENLİ AŞINMA



YIRTILMAYA KARŞI DAYANIKLI

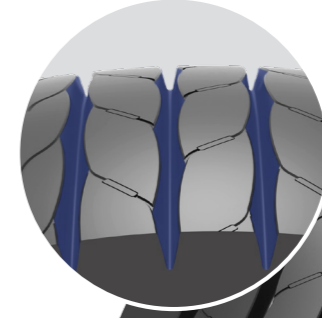


YAPISAL BÜTÜNLÜK

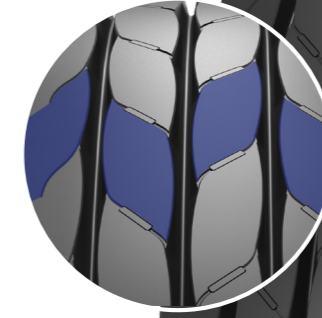


YÜK KAPASİTESİ

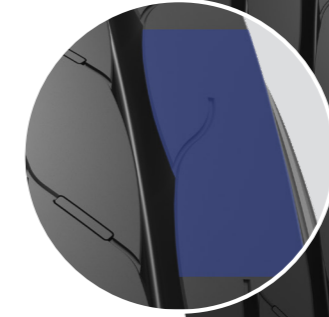
Geniş sırt deseni ve optimize edilmiş kanallar, **düzenli aşınmayı** ve **kilometre performansını** artırır.



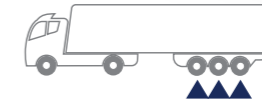
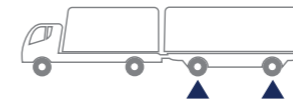
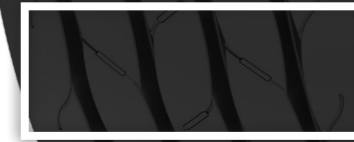
Yeni desen geometrisi ile yüksek dolu-boş oranı ve optimize edilmiş yere basma alanı sağlayarak **ıslakta üstün frenleme** ve **etkili su tahliyesini** garanti eder.



Omuz yapısı, parçalanma ve kopmaya karşı **yırtılma direncini** ve **yanal kaymaya karşı direnci** destekler.



Tamamen yeni sırt tasarımı ve yenilikçi hamur, **düşük dönme direnci** ve **dayanıklılık** sağlar.



\* ST:01p ile kıyaslanmıştır